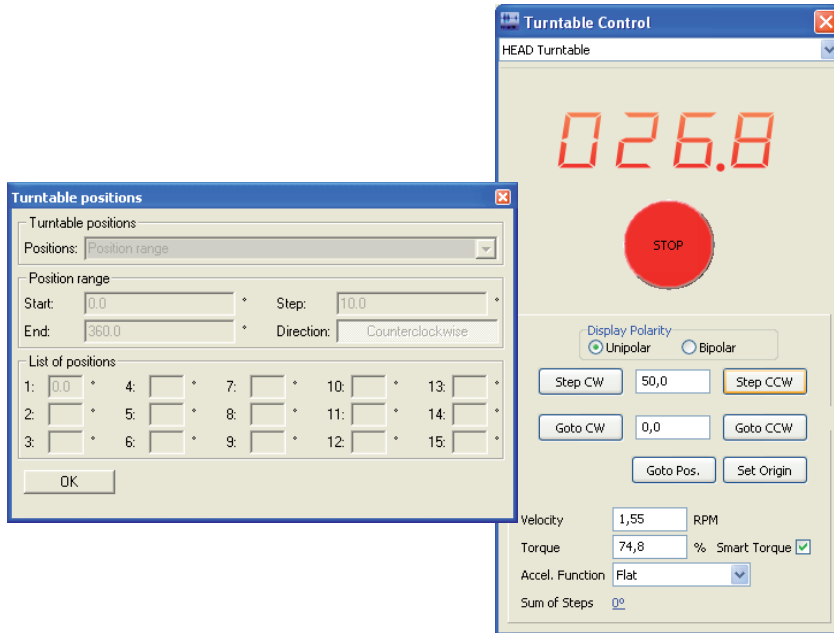


**DATENBLATT**

**ACOPT 33 (Code 6864)  
 Turntable Support**

**ÜBERSICHT**

ACOPT 33, Turntable Support, ist eine Option, die den Einsatz des Turntables *LinearX LT360* für das Kommunikations-Analysesystem ACQUA unterstützt. Somit können automatisierte richtungsabhängige Pegel- und Frequenzgang-Messungen schnell und einfach realisiert werden. Die Ergebnisse lassen sich in Polardiagrammen oder als Frequenzgänge in 2D oder 3D darstellen.



ACOPT 33: SMD-Fenster (links) und Kontroll-Fenster (rechts)

**BESCHREIBUNG**

ACOPT 33 unterstützt den *LinearX LT360* Turntable, um automatisierte richtungsabhängige akustische Messungen durchzuführen.

Über das Programmfenster hat der Anwender die komplette Kontrolle über den Turntable. In beliebigen Positionen von 0 bis 360 Grad kann der Anwender Messungen einfach und schnell realisieren. Um die Positionen zu definieren, stehen zwei Methoden zur Auswahl: Die Messung kann mit manuell festgelegten Positionen durchgeführt werden, deren Werte vorab in den Einstellungen zu definieren sind. Andererseits besteht die Möglichkeit ein Start-Stopp-Bereich für die Messung anzugeben, sowie zu bestimmen, um wie viel Grad sich der Turntable nach jeder Messung weiterdreht.

Die definierten Positionen werden im neuen SMD-Typ „Turntable“ festgelegt und mit der SMD gespeichert. Somit muss der Anwender die unterschiedlichen Positionen des Turntables nicht für jede Messung neu einstellen.

ACOPT 33 kann drei Messarten durchführen: Pegelmessungen über dem Winkel dargestellt in Form von Polardiagrammen sowie Frequenzgänge für die festgelegten Positionen sowohl in 2D als auch 3D. Für die beiden ersten Fälle können auch Toleranz-Schemata angewendet werden.

Um den Turntable mit dem ACQUA-PC zu verbinden, ist ein spezielles Kabel,

CUD I (Adapter USB <> D-SUB 9-Pin), erforderlich.

**ANWENDUNGEN**

- Automatisierte Pegel- und Frequenzgang-Messungen in Abhängigkeit von der Richtung
- Darstellung von Messergebnissen in Polardiagrammen oder als Frequenzgänge in 2D oder 3D

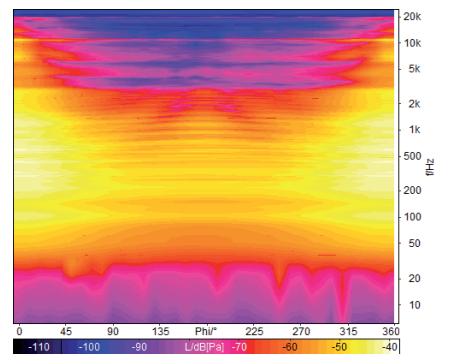
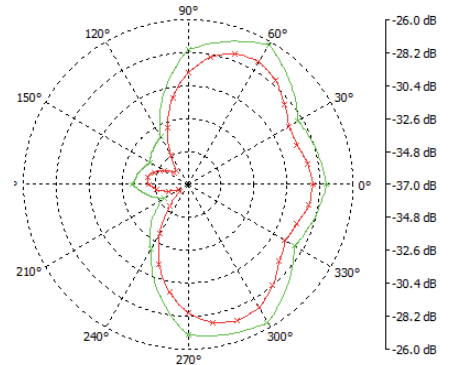
**SYSTEMANFORDERUNGEN**

ACOPT 33 (Option Turntable Support) erfordert die folgenden Produkte:

- **ACQUA (Code 6810 etc.)**, Kommunikations-Analysesystem, Version 3.2.100 oder höher  
*Hinweis: Bestandskunden benötigen einen gültigen Softwarewartungsvertrag (SMA)*
- **Kabel CUD I (Code 6086)**, mit Adapter USB <> D-SUB 9-Pin, um den Turntable fernzusteuern (Verbindung zum ACQUA-PC)
- *LinearX LT360* Turntable (nicht im Lieferumfang enthalten)

**LIEFERUMFANG**

- **ACOPT 33 (Code 6864)**, Option Turntable Support, wird als V2C-Datei für ACQUA ausgeliefert



Beispiel für Messergebnisse in Polardiagrammen (oben) und als Frequenzgang in 3D

vertreten durch