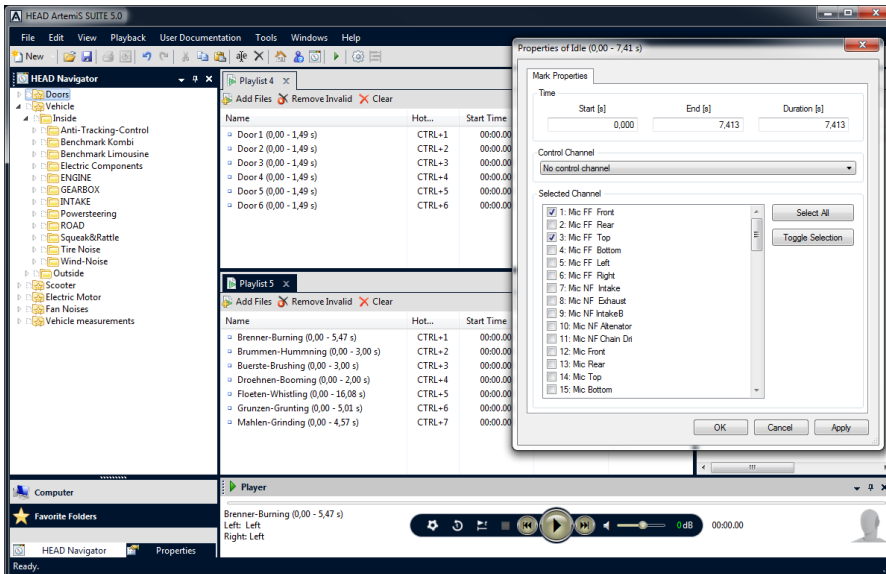


ArtemiS SUITE Basic Framework (référence 5000)

La base d'ArtemiS SUITE



Aperçu

Basic Framework est le fondement d'ArtemiS SUITE et relie les différents modules pour former une unité dont les éléments sont adaptés les uns aux autres.

Basic Framework intègre déjà quelques fonctions centrales qui permettent par exemple de reproduire des données temporelles avec le lecteur audio et de créer des courbes des tolérances à l'aide d'un éditeur. L'affichage de la documentation structurée, l'une des conditions indispensables à une gestion des données et des informations efficace, fait également partie de Basic Framework.

L'utilisateur peut positionner comme il le désire les fenêtres de l'interface utilisateur par exemple à l'aide de la fonction d'attachement pratique. La disposition individuelle des fenêtres peut être sauvegardée et automatiquement rechargée au démarrage suivant.

Conditions requises

- Windows VISTA (32 Bit ou 64 Bit: Business, Ultimate; langues: US / Europe occidentale), Service Pack 2 ou
- Windows 7 (32 Bit et 64 Bit: Professional, Entreprise, Ultimate; langues: US / Europe occidentale), Service Pack 1 ou
- Windows 8.1 (32 Bit et 64 Bit: Pro, Entreprise; langues: US / Europe occidentale) .NET 4.0 doit être installé
- Processeur ≥ Core2Duo 2 GHz
- Mémoire vive ≥ 2 Go (RAM)
- Une carte-graphique de 256 Mo minimum (mémoire dédiée) est recommandée ainsi qu'un pilote graphique actuel compatible avec DirectX9; une carte graphique avec proportionnellement plus grande capacité de stockage doit être insérée lors de l'utilisation des écrans externes avec une haute résolution.

Pour l'installation des logiciels et des pilotes HEAD acoustics, des droits administrateurs sont nécessaires. L'installation s'effectue ensuite avec des droits d'utilisateur normaux.

Caractéristiques

- Base d'ArtemiS SUITE
- Interface utilisateur individuel avec la fonction d'ancrage
- Lecteur permettant la reproduction audio de signaux temporels via des listes d'écoute ou directement à partir du HEAD Navigator
- Documentation structurée:
 - Définition, attribution et affichage de la documentation-utilisateur (les informations attribuées par l'utilisateur sur les données) et de la documentation-système (les informations inhérentes aux systèmes et aux données)
- Stockage de la documentation-utilisateur directement dans le fichier HDF, ou dans un fichier supplémentaire
- Éditeur pour une création de modèles de documentation simple et rapide
- HEAD Navigator (élément de navigation central)
 - Accès rapide aux divers dossiers et aux périphériques de stockage
 - Sélection (multiple) et transfert facile de fichiers et de dossiers par simple Glisser&Déposer dans les diverses zones fonctionnelles d'ArtemiS SUITE
 - Accès direct à chaque voie des fichiers HDF
- Visualiseur de fichiers pour une représentation directe, par exemple, de différentes voies (HDF, DAT), fichiers PDF et photos (BMP, EMF, GIF, JPG, PNG, WMF); un affichage simple sans fonctionnalités particu-

- lières est disponible pour les sites Web et les fichiers XML.
- Dialogue d'informations HDF permettant l'affichage des informations détaillées contenues dans les fichiers HDF ou DAT
- Editeur pour la création et la modification de gabarits/diagrammes de tolérance
- Affichage sous la forme d'un tableau des informations des voies des fichiers HDF
- Frontend Reader permettant le transfert de données qui ont été sauvegardées sur des frontaux d'acquisition disposant de leur propre mémoire (SQuadriga II), comme fichiers HDF sur le PC
- Différentes options d'importation et d'exportation: Wave, ASCII, AFX (échange de données avec PAK et Test.Lab), Excel - pour l'export-Excel, l'installation de MS Excel n'est pas nécessaire

ArtemiS Classic

- Avec les fichiers de licence d'ArtemiS SUITE, il est aussi possible d'utiliser les Tools-Packs (ATPs) du logiciel ArtemiS Classic.
- ArtemiS Classic peut être téléchargé via le site de téléchargement «Download Center» de HEAD acoustics (head-acoustics.de)

Livraison

- Dongle y. c. fichier de licence
 - Basic Framework (référence 5000)
- Setup DVD (ArtemiS SUITE)

Reproduction audio

Le lecteur d'ArtemiS SUITE permet de reproduire très simplement des fichiers par l'intermédiaire de listes d'écoute ou directement à partir du HEAD Navigator. Dans une liste d'écoute, on peut regrouper, pour par exemple réaliser une comparaison auditive, un nombre illimité de fichiers contenant des signaux temporels (HDF, DAT, WAV, MP3). On peut par exemple ajouter ces fichiers par glisser-déposer ou par copier-coller dans la liste d'écoute affichée en les déplaçant à partir du HEAD Navigator d'ArtemiS SUITE. Il est possible de sauvegarder et de recharger des listes d'écoute.

Gestion des données

La gestion des données d'ArtemiS SUITE permet de réaliser un travail structuré plus facilement. On peut par exemple créer rapidement et sans difficulté la documentation à l'aide de l'éditeur de modèles de documentation pour l'utiliser localement dans une base de données (par exemple, à l'aide du Data Base Module ASM 03) et dans des réseaux.

La documentation facilite également le travail lors de la création de rapports (Basic Report Module ASM 02). Elle s'insère alors en quelques clics dans une présentation.

Editeur de courbes de tolérances/gabarits

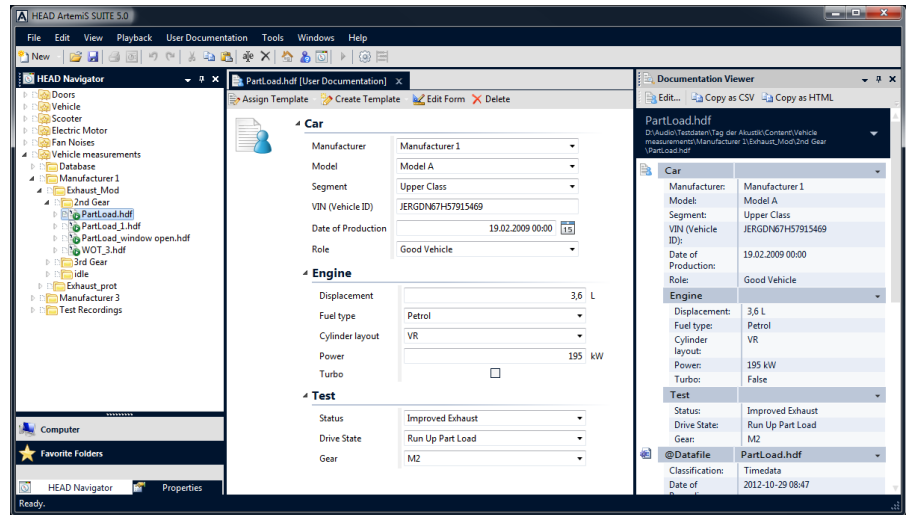
L'éditeur de tolérances/gabarits permet de définir des courbes de référence individuelles et de les afficher (avec ASM 01) automatiquement sur les résultats d'analyse. On peut utiliser des résultats d'analyse 2D pour créer les courbes de tolérance, p.ex. en glissant-déposant directement les fichiers à partir du HEAD Navigator dans l'éditeur de courbes de tolérances/gabarits.

Les courbes de tolérance créées avec ArtemiS Classic (format TOL.XML) peuvent être importées, puis sauvegardées dans le nouveau format HTS X, et utilisées avec les nouvelles fonctionnalités sous ArtemiS SUITE.

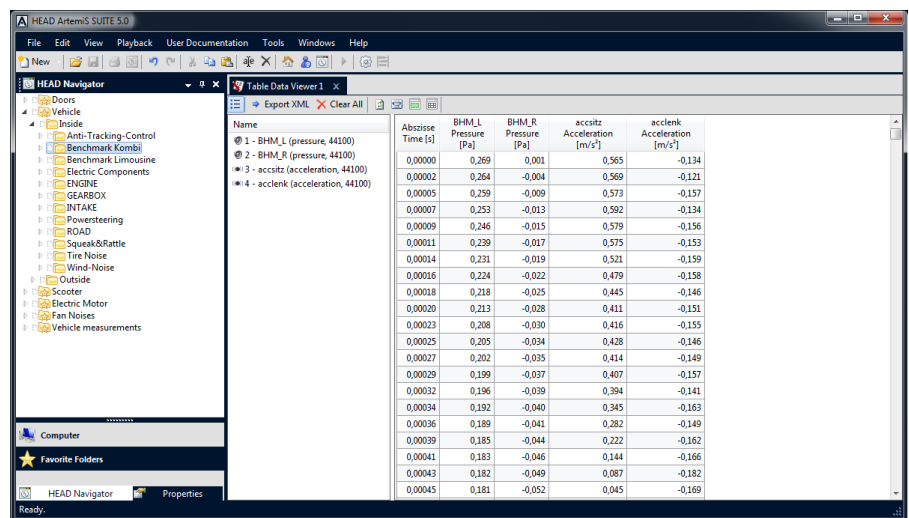
De plus, pour la majorité des analyses d'ArtemiS SUITE, vous disposez du test des tolérances, qui analyse les dépassements de l'analyse par rapport aux courbes de tolérances/gabarits. Les résultats du test des dépassements peuvent être alors affichés comme information supplémentaire.

Fonctions d'importation et d'exportation

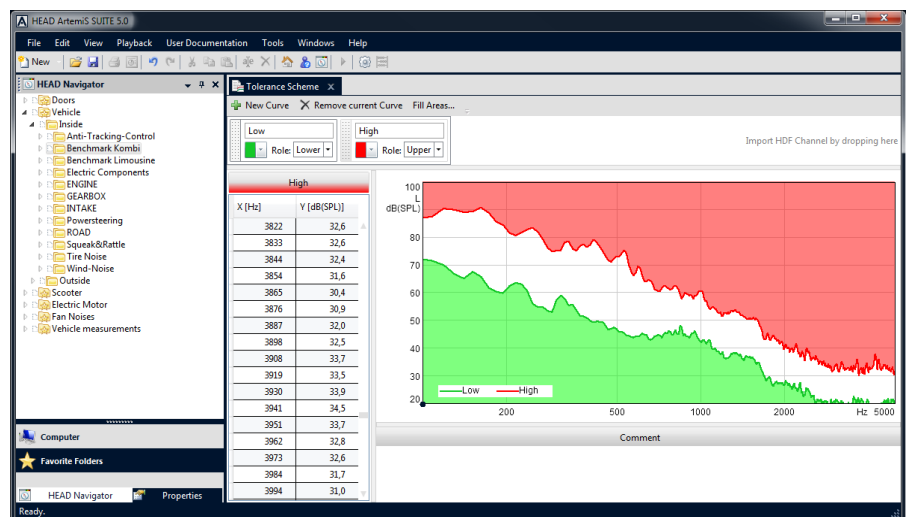
Basic Framework permet l'importation et l'exportation des formats Excel, Wave, ASCII et ATFX ainsi que MP3.



L'éditeur de modèles permet de créer des modèles de documentation à l'aide desquels il est ensuite possible de documenter et cataloguer les fichiers.



La visualisation en tableau fournit une liste des données 2D ou 3D relatives aux voies contenues dans un fichier HDF, elle est représentée sous forme de tableau. Les tableaux peuvent être exportés vers le format XML.



Toutes les courbes contenue dans la zone de tolérance sont représentées dans le diagramme. On dispose ici de l'ensemble des fonctionnalités usuelles comme p.ex. zoomer, plusieurs modes de curseur, et le remplissage des surfaces.

Excel et Windows sont des marques déposées de Microsoft Corporation